



## La protection **biologique intégrée**

Kultive est née en 1985 du rapprochement d'un groupe d'hommes et de producteurs voulant produire du concombre. Tous issus de familles de maraîchers, ils modernisent le mode de culture avec de nouvelles serres et surtout un nouveau mode de culture : la PBI (Protection Biologique Intégrée).

En 1994, nous nous sommes ouverts aux produits de plein champ avec la betterave et la carotte. Puis, pour diversifier notre savoir-faire en produit de serre, en 1997, l'aubergine et le poivron sont venus s'ajouter. Soucieux de notre impact sur l'environnement, nous développons en 2000 la carotte biologique. En 2009, nous nous rapprochons de la Casay (créée en 1984) pour optimiser nos volumes et nos forces commerciales sur le concombre et la tomate cerise.

Puis notre groupe s'est développé sur la région du Sud Est avec Arterris (Provence la Silvacane, créée en 1956) sur les produits de plein champ (carotte, radis noir, navet...). Tout récemment, nous avons conclu des partenariats avec des producteurs de carottes dans les Landes (SAGA VEGETAL) et développons une gamme de carotte, pomme de terre biologiques avec la société TERRAVEG.

Aujourd'hui, Kultive c'est 60 000 tonnes de légumes, notre principal objectif est de valoriser au mieux le savoir faire de nos producteurs.

### « Communiquer sur nos métiers auprès des futures générations. »

Depuis plus de 25 ans, nos producteurs mettent en œuvre des actions en faveur de l'environnement.

Le développement de la PBI, une méthode alternative à l'utilisation systématique des produits phytosanitaires (chimiques), leur a permis de participer à la préservation de l'environnement des exploitations, de faire face à la diminution des produits homologués et surtout de proposer des produits plus sains pour la santé des consommateurs.

La culture hors-sol favorise la bonne maîtrise des conduites de culture et de l'eau avec les solutions nutritives, le goutte-à-goutte, la gestion informatique des données climatiques...

L'utilisation du gaz étant la principale source d'énergie, des cogénérations ainsi que des chaudières à biomasse ont permis de varier et de maîtriser les sources d'énergie.

Nos actions vont au-delà des aspects environnementaux, car en créant un partenariat avec l'école horticole d'Orléans, nous allions formation des jeunes et compétences locales sur la thématique de la biodiversité.



### Réjoignons la Nature & les Hommes

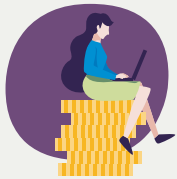
Créée en 2004, Demain la Terre est une association de producteurs et de transformateurs de fruits et légumes engagés dans une démarche de développement durable via le Label Demain la Terre®.

Aujourd'hui, ce sont plus de 400 producteurs au sein de 23 entreprises adhérentes qui fournissent plus de 220 000 tonnes de produits répondant au Référentiel.

**Découvrez ces engagements sur le site [www.demainlaterre.org](http://www.demainlaterre.org)**



## Chiffres clés 2021



**59**

Millions d'euros  
de chiffre d'affaires



**15**

salariés



**60 000**

tonnes de légumes



**770 ha**

d'exploitation plein champ

## Pourquoi avoir adhéré à **Demain la Terre** ?



“ Nous croyons dans les valeurs et les objectifs de Demain la Terre. Nous voulons incarner à travers notre production, cette vision d'une agriculture saine, responsable et pour tous.

Les agriculteurs de notre groupe s'engagent au quotidien afin d'inventer, tester et mettre en œuvre les pratiques qui permettent d'atteindre ces objectifs.

Nous avons certifié ces dernières années l'ensemble de nos productions sous serre (concombre, aubergine, poivron, tomate cerise) ainsi que la betterave. Notre prochain défi est d'intégrer maintenant notre production de carotte.

La troisième voie est en marche ! ”

**Fabrice Vendran**  
Président de Kulture

« Communiquer  
sur nos métiers  
auprès des futures  
générations. »



# Actions



## Les Intrants Phytopsanitaires

Depuis 1995, nos producteurs mettent en place la protection biologique intégrée (PBI) dans les serres afin de limiter l'utilisation des produits phytosanitaires.

Un plan de contrôle annuel, réparti sur toute la campagne, permet de vérifier les teneurs en résidus. Sur l'année 2021, 37% de nos analyses ne révélaient aucune détection et 89% d'entre elles des détections inférieures à 10% de la limite maximale de résidu (LMR).



## La Biodiversité

Depuis trois ans, Kultive parraine une ruche en association avec MON MIEL. La ruche Kultive est dans une forêt non loin de Clermont-Ferrand. Par ce partenariat, Kultive participe à la préservation des abeilles.

Une maison à insectes a également été mise en place sur le site de notre producteur de betterave à Saint Benoît sur Loire. Les maisons à insectes se sont développées également sur les sites de Sandillon (SOPA) et de Foissy sur Vanne (CASAY) permettant un moment de partage et de convivialité entre salariés.



## L'Énergie

SOPA a entamé son projet de panneaux photovoltaïques sur le toit de la station. C'est un projet coûteux mais qui permettra d'assumer plus de 50% de besoins énergétiques de la station.

En production sur l'année 2021 :  
- Création d'une nouvelle serre de concombre 0,75ha  
- Poursuite de l'étude sur les gaz à effets de serre.



## Les Déchets

Depuis 2016, Kultive poursuit son implication dans la gestion durable de ses déchets papier.

Rien que sur le site de Sandillon, ce sont 607 kg de papiers usagés qui ont été triés, 589 kg de déchets non incinérés soit 476 kg de cellulose de recyclés.

En recyclant ces déchets et en récupérant les fibres de cellulose, Kultive a contribué à produire 368 kg de papiers de qualité pour l'impression, l'écriture et l'hygiène.

Cette logique de tri qui s'étend à tous nos déchets est également menée sur les autres sites du groupe (CASAY et SARL BABY).



## L'Économie et le Social

Poursuite du partenariat avec SOLAAL (Solidarité des producteurs Agricoles et de filières Alimentaires), pour faciliter le don aux associations d'aide alimentaire. Les refus de produits chez nos clients sont récupérés localement par des associations coordonnées au préalable avec SOLAAL.

En parallèle, nous poursuivons nos dons aux personnes en difficulté (étudiants, familles ...) en conditionnant les écarts de production.

Nous sommes même en contact direct avec le Secours Populaire pour faciliter ces dons.

L'anti-gaspi reste un axe important de notre engagement.

# Produits **labellisés**



Concombres



Aubergines



Poivrons



Tomates cerises



Betteraves

## Projets **futurs**

- 1 Continuer à élargir notre gamme de production labellisée Demain la Terre.
- 2 Amélioration du recyclage des déchets en station de conditionnement.
- 3 Améliorer la visibilité des produits labellisés dans le rayon des consommateurs.



29 boulevard Carnot - F-32600 L'Isle Jourdain  
Téléphone : +33 (0)5 62 60 19 03 - [contact@demainlaterre.org](mailto:contact@demainlaterre.org)

[www.demainlaterre.org](http://www.demainlaterre.org)

